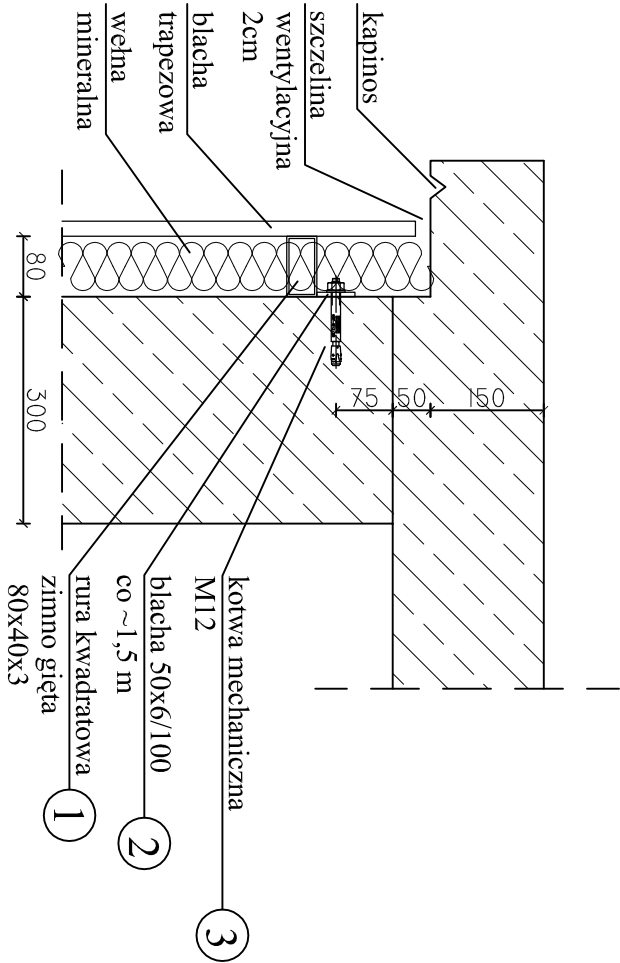
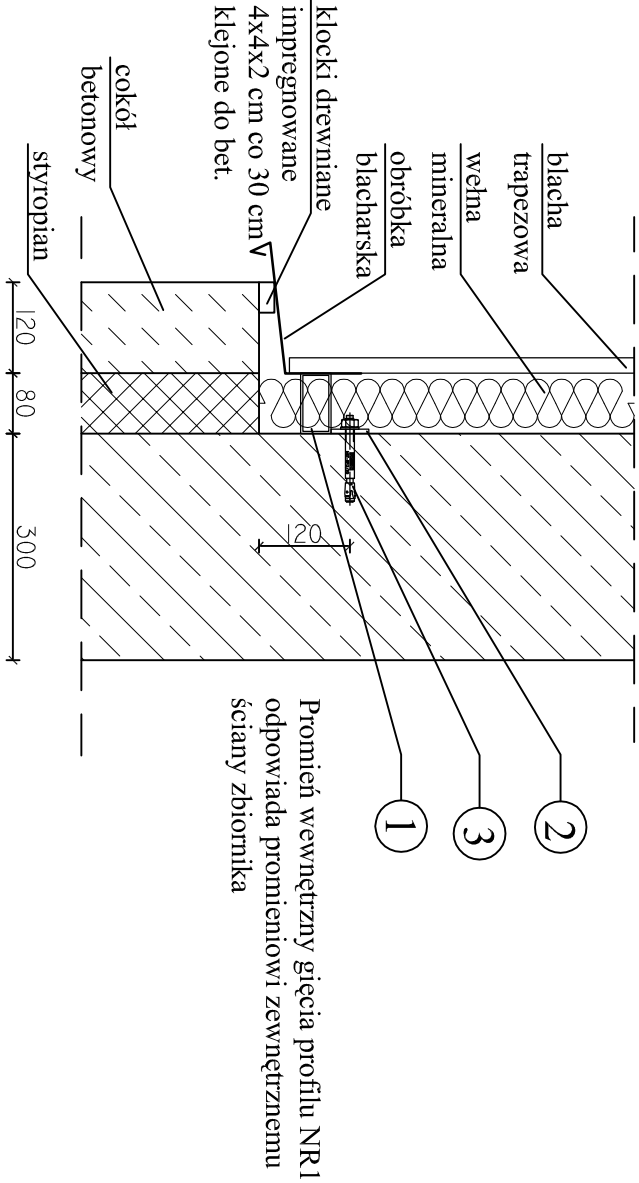


Szczegół obudowy ścian przy okapie



Promień wewnętrzny gięcia profilu NR1 odpowiada promieniowi zewnętrznemu ściany zbiornika

Szczegół obudowy ścian przy cokole



Promień wewnętrzny gięcia profilu NR1 odpowiada promieniowi zewnętrznemu ściany zbiornika

- UWAGI:
- całą konstrukcję wykonać jako spawaną
 - wszystkie nie oznaczone na rysunku spoiny spawnicze, wykonywać jako pachwinowe na 0,7g cieńszego elementu lub jako czołowe na pełny przekrój stykowy; na długości przylegającego elementu,
 - wszystkie wymiary korygować na budowie,
 - przed zamówieniem materiałów wszelkie wymiary oraz poziomy są do sprawdzenia na budowie.
 - przed zamocowaniem kotew dobrze oczyścić otwory

STAL PROFLOWA S235JRG2
elektrody ER 1.46

Jednostka projektowa:	AF PROJECTS Sp. z o.o. WARSZAWA POLSKA 03-774 Warszawa, ul. Wojnicka 2 tel. (+48 +22), 670-22-12, 818-41-02, fax 818-28-13	
Temat (Obiekt):	Przebudowa i rozbudowa miejskiej oczyszczalni ścieków w Chorzeleach	
Nazwa rysunku	OB_02 - SITO ZE ZBIORNIKIEM UŚREDNIAJĄCYM SZCZEGÓŁY MOCOWANIA OBUDOWY	
Zamawiający:	Gmina Chorzele, ul. Komosińskiego 1, 06-330 Chorzele	
Funkcja:	Imię i nazwisko	Nr upr.
Gl. Projektant:	mgr inż. Krzysztof Wróblewski	St. 55/88
Projektował:	inż. Andrzej Grudzień	KL-230/90
Opracował:	mgr inż. Wojciech Król	
Sprawdził:	mgr inż. Małgorzata Grudzień	KL-106/93
Branza:	Konstrukcyjna	Skala: 1:10 Stadium: PW Data: 06.2013r. Nr rysunku 02-K-09